

Flexiguard

La solution de vidéosurveillance intelligente



Flexiguard

Focus on Essential

Enregistrement numérique simultané d'un maximum de 24 canaux vidéos

Détection et génération d'alertes évoluées

Administration et visualisation web via internet/intranet

Moniteur temps réel via Ethernet/WIFI

Analyse de mouvement par zones

Divers modèles disponibles

CAPFLOW

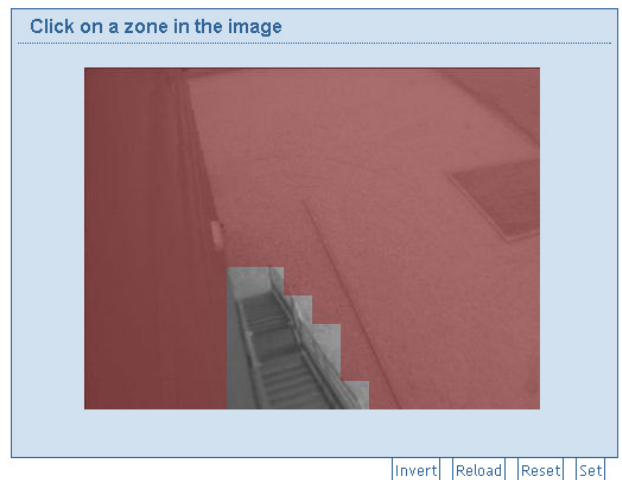
Enregistrement numérique

- **Utilisation simple et intuitive**
Quelques clics permettent de personnaliser Flexiguard-DVR via l'interface web.
- **Fonctionnement continu 24/7 sans intervention**
Flexiguard reprend l'enregistrement automatiquement après les coupures de courant. Un module d'autosurveillance signale toute anomalie des points vitaux du système.



- **Interface de commande unifiée pour un parc hétérogène de caméras et caméras dômes**
Flexiguard-DVR offre la possibilité de connecter et contrôler une grande variété de caméras-dôme via les interfaces-opérateur Capflow ou via un système externe.
- **Administration distante via interface web**
Le panneau de configuration est accessible via internet et intranet sans aucune installation sur la machine hôte.
- **Vitesse d'enregistrement et résolution (jusqu'à 768x576) configurables pour chaque caméra**
Le système offre par défaut la possibilité de "time multiplexing" pour connecter 4 fois plus de caméras.
- **Enregistrement sélectif basé sur la détection de mouvement**
Une fois activée, cette option permet une augmentation considérable de la durée historique par caméra.
- **Archivage annoté pour une recherche rapide**
Le module de détection de mouvement annote chacune des vidéos archivées. Toute activité dans chaque région du champ de vision de la caméra est consignée.
- **Stockage interne jusqu'à 1 terabyte**
Tous les modèles FlexiGuard garantissent 7 jours d'enregistrement en résolution standard avec un taux de rafraîchissement de 4 images par seconde. Différentes options permettent d'étendre ces durées jusqu'à 7 mois.

- **Enregistrement sur alerte externe**
Outre la détection de mouvement, Flexiguard-DVR permet de démarrer et d'arrêter l'enregistrement sur base d'un capteur externe (interrupteur, détecteur de mouvement, caisse enregistreuse) afin de mieux cibler les moments pertinents à archiver.
- **Notification d'alertes et d'événements**
Dans sa version évoluée, Flexiguard génère et envoie des messages d'alerte structurés via e-mail, SMS, MMS,...
- **Streaming vidéo**
Une ou plusieurs applications de monitoring peuvent se connecter simultanément à Flexiguard-DVR et visualiser en temps réel les images acquises.
- **Enregistrement et consultation simultanés**
La visualisation rapide via l'interface web ou via la moniteur temps-réels est disponible à tout moment, quelque soit l'activité de Flexiguard-DVR
- **Architecture modulaire pour une adaptation rapide à des besoins spécifiques**
Flexiguard peut être adapté selon vos besoins spécifiques. Son intégration dans des systèmes de surveillances globaux est facilitée par sa modularité.



- **Divers modèles disponibles**
Notre gamme permet la gestion de 1, 4, 8, 12 ou 24 caméras en résolution standard ou haute résolution.
- **Définition de zones d'intérêt et masquage des caméras**
Une édition rapide des zones d'intérêts des caméras permet de cibler plus finement la zone d'analyse.

Simple et efficace

Caméras et images

Outre l'accessibilité par intranet et internet, l'interface de configuration Web évite l'installation d'un logiciel sur la machine hôte. Elle permet une visualisation rapide de l'ensemble des caméras sous Windows, Linux, Mac et sur PDA. La page de configuration des caméras offre un résumé détaillé des propriétés :

- Image
Luminosité, contraste, teinte et saturation de l'image acquise.
- Enregistrement
Systématique, Sélectif.
- Détection de mouvement
Sensibilité
- Pilotage des dômes



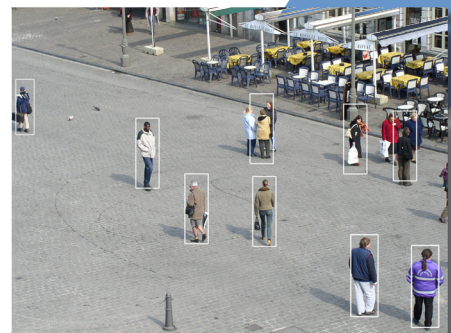
Visualisation distante

Le moniteur est une application disponible sous Windows et Linux qui permet de visualiser de manière simple et directe les images d'une ou plusieurs caméras.

A l'aide d'un joystick connecté à la station ou via l'interface, la prise en main des caméras dômes se révèle très intuitive. Les informations de détection de mouvement indiquent immédiatement tout changement dans la scène.

Analyse avancée

Flexiguard dispose également de fonctions d'analyse évoluées sous le label Flexiguard IVA. Celles-ci permettent le suivi et le comptage de personnes, de véhicules, l'extraction de plaques d'immatriculation, de signes distinctifs, le déclenchement d'alertes suite à la détection d'un comportement particulier, d'une intrusion.



Gamme Complète

Plus complet qu'un système d'enregistrement numérique classique, Flexiguard vous offre une surveillance automatisée haut de gamme. Une technologie avancée d'analyse d'images offre au système une grande autonomie. Sa simplicité d'utilisation lui confère une prise en main immédiate. Flexible, il allie stabilité, performances et simplicité d'intégration.

La Gamme Small Business

La gamme Small Business est prévue pour des applications allant de 1 à 8 caméras. Les images sont acquises en résolution standard.

Les modèles proposés sont parfaitement adaptés à la surveillance de commerces, bureaux, petits parkings, ...



Modèle	Nombre de caméras	Performance Maximale	Résolution	Capacité du disque dur
DVR-1A-40	1	10 images/sec.	Standard	40 Gb
DVR-4A-120	4	80 images/sec.	Standard	120 Gb
DVR-8A-250-DT	8	120 images/sec.	Standard	250 Gb
DVR-8A-250-RK	8	120 images/sec.	Standard	250 Gb

La Gamme Enterprise

La gamme Enterprise est prévue pour des applications allant de 12 à 24 caméras. Les images sont acquises en haute résolution ou en résolution standard. Les modèles proposés sont adaptés à la surveillance de grands bâtiments ou de grands espaces.

Modèle	Nombre de caméras	Performance Maximale	Résolution	Capacité du disque dur
DVR-12A-400	12	75 images/sec.	Std / HD	400 Gb
DVR-12A-800	12	150 images/sec.	Std / HD	2 x 400 Gb
DVR-24A-800	24	150 images/sec.	Std / HD	2 x 400 Gb

Spécifications Techniques

Résolutions :
768x576 (haute résolution),
384x288 (résolution standard)

Entrées vidéo :
Bnc x 4, 8, 12 ou 24

Sorties Vidéo :
VGA

Stockage disque :
4 disques IDE ou ATA

Archivage :
Disque amovible USB 2.0
LAN

Type de compression:
MJPEG

Modes d'enregistrement :
Mouvement
Signal externe
Horaire

Capteurs externes :
Jusqu'à 16

Sorties alarmes :
Jusqu'à 16

Rapport d'événement
Format texte
Moniteur d'événement

Dômes / PTZ :
RS-422 / RS-485
Protocoles PTZ courants

LAN :
Fast ethernet 10/100

Coupures d'alimentation :
Redémarrage automatique et reprise de l'enregistrement

Connexion à distance :
FTP
SSH
HTTP



Revendeur officiel Capflow s.a.